

**NEUBAU EINFAMILIENHAUS, GROSSVIEHBERGSTRASSE 25
91217 HERSBRUCK**



Bauherr: K. und H. Stocker, 91217 Hersbruck

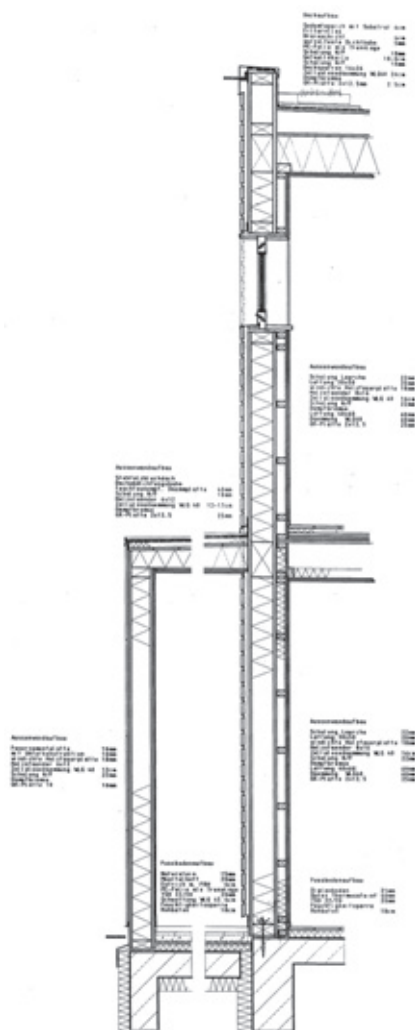
Architekt: Architekt K. Stocker, c/o Becker-Neumeier, Giselastr. 8, 80802 München, Tel. 089 – 33 079 879

Zeitraum: 2003

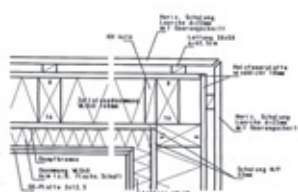
Baukosten: ca. 0,3 Mio. €

Leistungsumfang: Für den gesamten Holzbau die Grundleistungen der Tragwerksplanung, Leistungsphasen 2 bis 6 gem. § 64 HOAI.

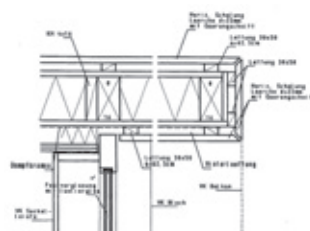
Kurzbeschreibung: Das Einfamilienhaus wurde vom Dach bis Oberkante KG in Holzbauweise errichtet. Das Untergeschoss wurde in Massivbauweise mit wasserundurchlässigen Stahlbetonaußenwänden errichtet. Das mit OG, EG und KG erstellte Gebäude hat die max. Grundrissabmessungen von ca. 9,0 x 16,5 m. Die max. Höhe über Gelände im Bereich des nicht hinterfüllten Kellers beträgt ca. 8,0 m. Das Gebäude wird mit einem begrüntem Flachdach erstellt. Die Dachkonstruktion aus Holz und die Holzbalkendecke über EG tragen ihre Lasten über in Holzständerbauweise erstellte Wände bis zur massiven KG-Decke ab. Die Beplankung der Wände ist mit diagonal verlaufenden Brettern hergestellt. Die Gründung erfolgt mit einer elastisch gebetteten Bodenplatte. Das Bauwerk wird über die Decken- und Wandscheiben ausgesteift.



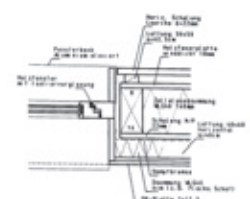
1001.3 Fassadenschnitt Windfang



1001.5 Detail Aussenecke M_3/10



1001.6 Detail Terrassenrücksprung M_3/10



1001.4 Detail Fensteranschluss M_3/10