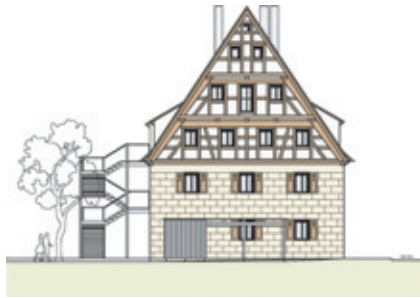


SANIERUNG EINES DENKMALGESCHÜTZTEN BAUERNHAUSES OHMSTRASSE 3, 90518 ALTDORF



Bauherr: Investorengemeinschaft Ohmstraße 3

Architekt: Architekt W. Ziselsberger, 91207 Lauf,
Tel. 09123-128 21

Zeitraum: 2005 bis 2006

Baukosten: ca. 0,45 Mio. €

Leistungsumfang: Die Grundleistungen der Tragwerksplanung, Leistungsphasen 1 bis 6 gem. § 64 HOAI. Objektüberwachung als besondere Leistung gem. § 64 HOAI. Bauphysikalische Nachweise für den Wärmeschutz. Nachweis der Feuerwiderstandsdauer der tragenden Bauteile.



Kurzbeschreibung: Es handelt sich um ein denkmalgeschütztes Bauernhaus mit einem kleinen Gewölbekeller, EG, OG, 1.DG, 2DG + 3.DG. Als neue Nutzung sind ein Kindergarten und eine Wohnung geplant. Die bestehende Dachkonstruktion ist ein steiles Pfettendach gestützt mit liegenden Stühlen. Die bestehenden Wände sind als Fachwerk- und als Mauerwerkswände ausgebildet. Die bestehenden Decken sind als Holzbalkendecken teils mit Lehmschlag ausgebildet. Bei der Sanierung werden sämtliche Dach-, Decken- und Wandaufbauten verändert. Im Bereich Kindergarten wird eine neue Fluchttreppe für das OG und das 1.DG im Außenbereich als Stahlkonstruktion geplant. Die Gründung der neuen Fluchttreppe erfolgt mit Einzelfundamenten.

