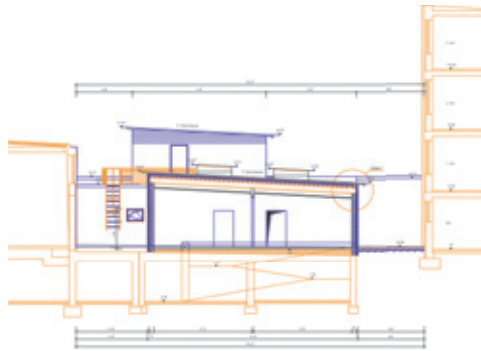


G8-ERWEITERUNG LEIBNIZ GYMNASIUM IN 90518 ALTDORF



Bauherr: Landkreis Nürnberger Land
Ansprechpartner: Herr Pickel,
Landratsamt Nürnberger Land,
Sachgebiet 53, Tel. 09123-950-333

Architekt: Architekt Roy. v. Bychelberg,
90592 Schwarzenbruck, Tel. 09183- 40 36 38

BRI: 3.032 m³

Zeitraum: 2005 bis 2007, Baubeginn: Juni 2006

Baukosten: ca. 2,1 Mio. €

Leistungsumfang: Die Grundleistungen der Tragwerksplanung, Leistungsphasen 2 bis 6 gem. § 64 HOAI. Objektüberwachung als besondere Leistung gem. § 64 HOAI. Bauphysikalische Nachweise für den Wärme- und Schallschutz. Nachweis der Feuerwiderstandsdauer der tragenden Bauteile.

Kurzbeschreibung: Der Neubau umfasst Speisesaal, Küche, Technikräume und Aufenthaltsräumen im EG und einem Technikraum im OG. Der neue Gebäudeteil hat im EG die max. Grundrissabmessungen von ca. 22,0 x 48,0 m und im OG die max. Grundrissabmessungen von ca. 8,5 x 9,5 m. Die max. Gebäudehöhe über Gelände beträgt ca. 7,0 m. Der geplante Anbau wird in Massivbauweise mit Stahlbeton-Flachdach und einzelnen Pultdächern in Stahlkonstruktion erstellt. Die Lastabtragung der Dachdecken und Pultdächer erfolgt über Mauerwerks- und Stahlbetonwände sowie über Stahlbetonstützen. Das unter der Geländeoberfläche bestehende Hilfskrankenhaus wird überbaut. In diesem Bereich erfolgt die Lastabtragung für den Neubau über die bestehenden Stahlbetonbauteile des Hilfskrankenhauses bis in den Baugrund. Im Bereich Speisesaal erfolgt die Gründung über Streifen- und Einzelfundamente. Als neuer Zugang für das Hilfskrankenhaus wird eine neue Rampenanlage in Stahlbetonbauweise errichtet. Der Anbau wird über die Decken- und Wandscheiben ausgesteift.

