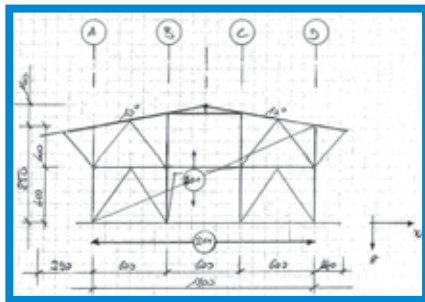


Neubau eines Zimmereibetriebs mit Büro- und Wohnhaus
Friedrich Köchert Strasse, 91217 Hersbruck-Weiher



- Bauherr:** Christian Breu, 91217 Hersbruck
- Architekt:** Planungsbüro O. Kalb, 91217 Hersbruck,
Tel. 09151 – 86 63 26
Die Eingabeplanung erfolgte in Zusammenarbeit
mit Ingenieurbüro Jörg Feichtmayr.
- BRI:** 6345 m³ Halle + 990 m³ Büro-/Wohnhaus
- Zeitraum:** 2004 für Planung, Baubeginn noch nicht erfolgt
- Baukosten:** ca. 0,65 Mio. €



Leistungsumfang: Die Grundleistungen der Tragwerksplanung, Leistungsphasen 1 bis 6 gem. § 64 HOAI. Objektüberwachung als besondere Leistung gem. § 64 HOAI. Bauphysikalische Nachweise für den Wärmeschutz. Nachweis der Feuerwiderstandsdauer der tragenden Massivbauteile.

Kurzbeschreibung: Der Neubau der Werkhalle mit angrenzendem Büro-/Wohnhaus ist vollständig in Holzbauweise geplant. Die beiden nicht unterkellerten Gebäude sind durch eine Brandwand getrennt. Die Werkhalle hat die max. Grundrissabmessungen von ca. 30,0 x 18,0 m. Die max. Höhe über Gelände beträgt ca. 10,1 m. Die Dachüberstände betragen bis ca. 3,9 m. Die max. Grundrissabmessungen des aus EG, OG, DG und Spitzboden bestehenden Büro-/Wohngebäudes betragen ca. 9,5 x 11,0 m. Die Firsthöhe über Gelände beträgt ca. 13,5 m. Im Halleninneren wird ein 3,2 to. Brückenkran betrieben. Wesentliche tragende Bauteile der Holzkonstruktion-Halle sind: Koppelpfetten, Fachwerkbinder, Ständerwände, Pendelstützen. Die Aussteifung erfolgt über Dach- und Wandverbände. Das Büro-/Wohnhausdach wird als Pfettendach ausgebildet. Wesentliche weitere tragende Bauteile der Holzkonstruktion- Büro-/Wohnhaus sind: Brettstapeldecken, Pendelstützen, Ständerwände. Die Decken und Wände werden als aussteifende Wände ausgebildet. Die Gründung erfolgt mittels freitragender Bodenplatten und Fundamentbalken. Die weitere Lastabtragung erfolgt über einzelne Betonplomben.

